

„ვეფხისტყაოსანი“

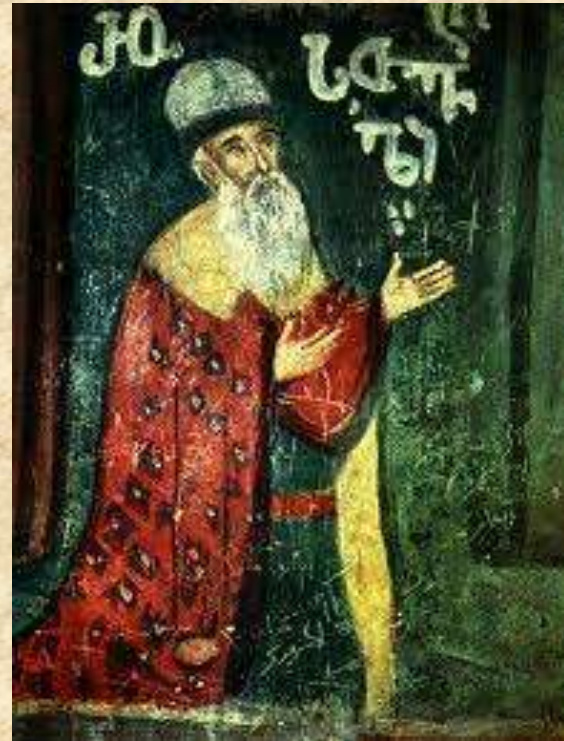
შოთა რუსთაველი



შოთა რუსთაველის ცხოვრება

- პროლოგი და ეპილოგი – წყარო რუსთაველის ცხოვრებისა
- ცნობა რუსთაველის სახელის შესახებ
- შოთა რუსთაველი და თამარ მეფე
- 1960 წლის ექსპედიცია

სიცოცხლის უკანასკნელი წლები იერუსალიმის ჯვრის მონასტერში გაატარა



„თამარს ვაქებდეთ მეფესა სისხლისა ცრემდა–თხეული“



- პოემა ეძღვნება
თამარ მეფეს

„მამისა ტახტსა საჯდომად თავი არ ელისებოდა“



- პოემაში ასახულია მე-12 საუკუნის სინამდვილე

„ვეფხისტყაოსანი“

ეპიზოდები



- „ თინათინ მზესა
სწუნობდა, მაგრამ
მზე თინათინობდა“



- „ავთანდილ იყო სპასპეტი, ძე ამირ-სპასალარისა
- საროსა მჯობი ნაზარდი, მსგავსი მზისა და მთვარისა”



- „ ნახეს, უცხო მოყმე ვინმე ჯდა მტირალი წყლისა პირსა,
- შავი ცხენი სადავითა ჰყვა ლომსა და ვითა გმირსა,
- ხშირად ესხა მარგალიტი ლაგამ-აბჯარ-უნაგირსა,
- ცრემლსა ვარდი დაეთრთვილვა, გულსა მდულრად ანატირსა. “

„ამან დღემან დამავიწყა გული ჩემი ვინ დაბინდა,
შენ გეახლო სიკვდილამდის, ამის მეტი არა მინდა.“
„რომე ვეფხვი მშვენიერი სახედ მისად დამისახავს.“



„ გზანი დახვდეს შეკაზმულნი, შევიდეს და გაძვრეს ხვრელსა,
ნახეს მზისა შესაყრელად გამოეშვა მთვარე გველსა.“



„ ვეფხისტყაოსნის “
ეკრანიზაციის მცდელობა.

http://www.youtube.com/watch?v=oYfkRS3_wI